

» sport

SPORTBÖDEN

FÜR MEHRZWECKSPORTFLÄCHEN, GRUPPEN- UND INDIVIDUALSPORTARTEN



SPORTEC®



MULTISPORT OUTDOOR

Seite 6-9

BASKETBALL

Seite 12-13

GOLF

Seite 22-23

TENNIS

Seite 10-11

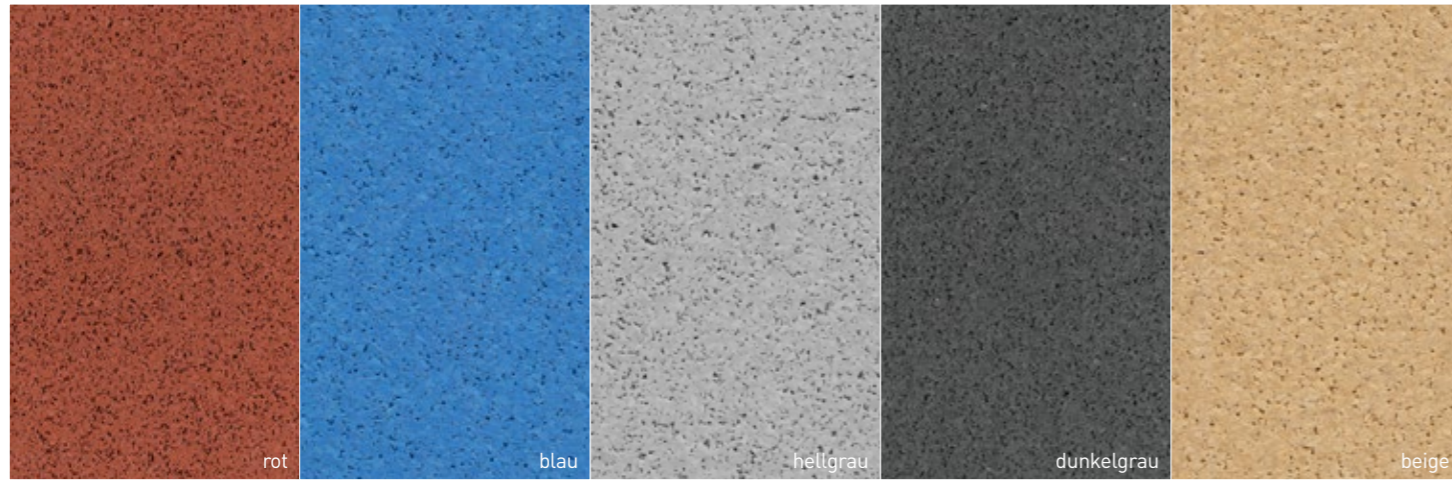
LAUFBAHNEN

Seite 14-17

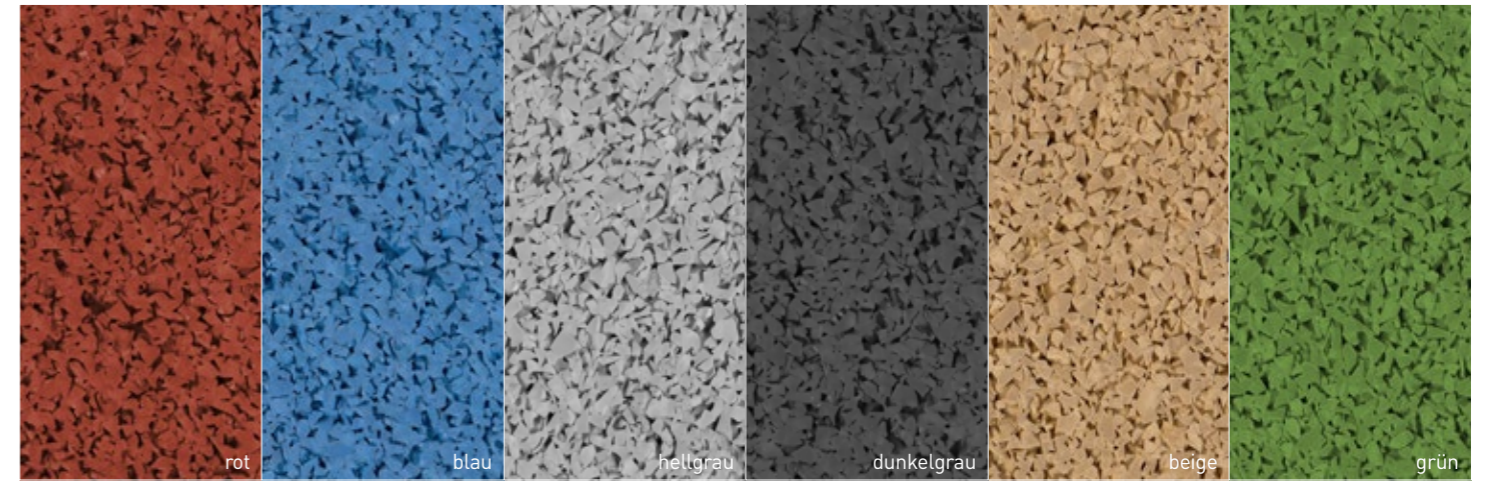
MULTISPORT INDOOR

Seite 6-9

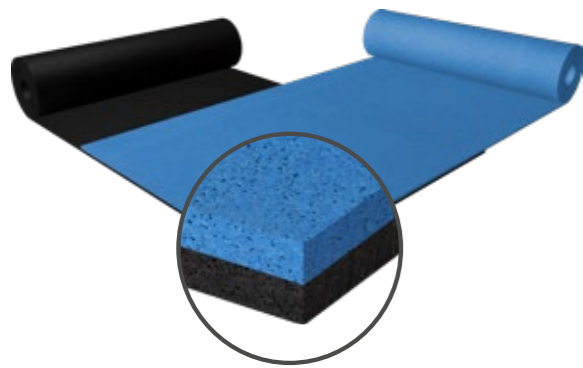
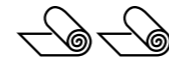
»SPORTEC® UNI classic



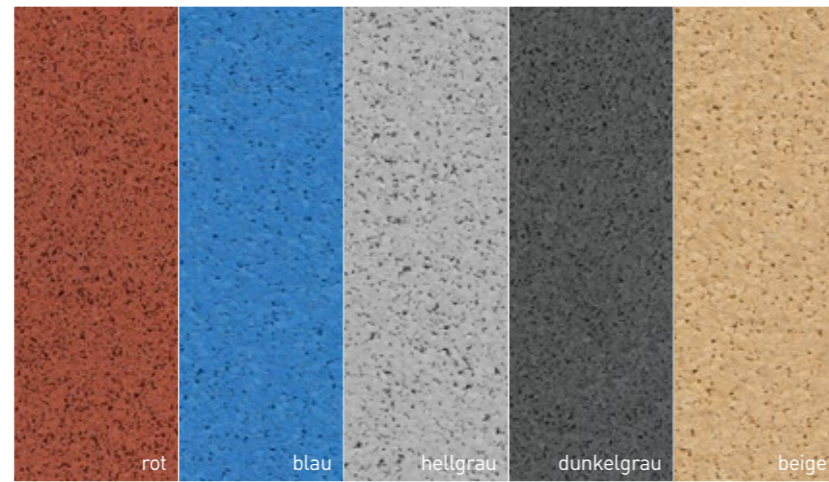
»SPORTEC® UNI versa



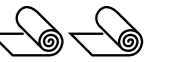
»SPORTEC® UNI classic sandwich



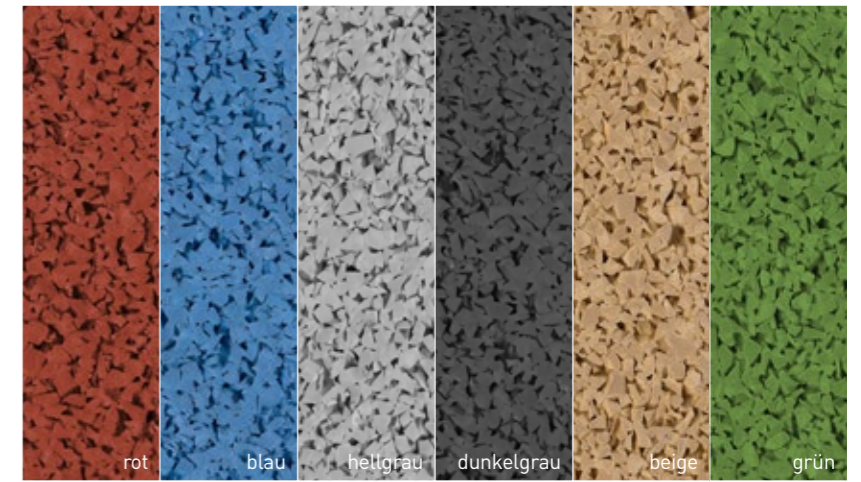
in zwei separaten Rollen geliefert



»SPORTEC® UNI versa sandwich



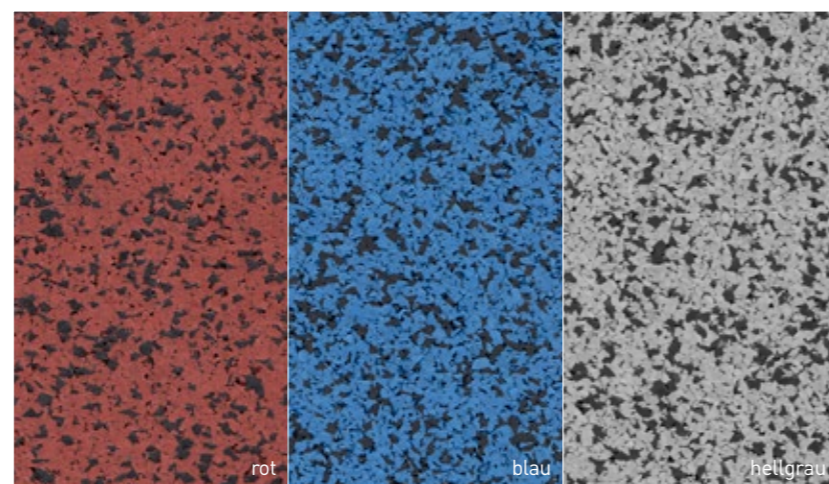
in zwei separaten Rollen geliefert



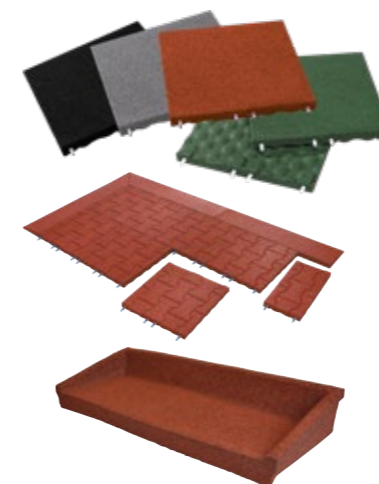
»SPORTEC® fusion



ab Werk verklebte Rollenware



»SPORTEC® Golfplatte / Golf H-Stein Platte / Golfballreservoir



» MULTISPORT



ROBUSTHEIT. SPIELKOMFORT.
100% BALLRÜCKSPRUNGVERHALTEN.

Verschiedenste Sportarten auf einem Spielfeld.

Multisportflächen müssen verschiedensten Belastungen standhalten. Egal ob dynamische Richtungswechsel, Stöße oder Beschleunigungen: Die SPORTEC® UNI Serie macht durch ihre Robustheit, Witterungsbeständigkeit und den hohen Spielkomfort dank Elastizität eine gute Figur. Das Ballrücksprungsverhalten von 100% macht den Sportboden zu einer perfekten Wahl für verschiedenste Ballsportarten.





» TENNIS



ITF-GETESTET. SPIELKOMFORT.
100% BALLRÜCKSPRUNGVERHALTEN.

Für Tennisspieler aller Leistungsklassen.

Die Elastizität unseres UNI versa sandwich Systems ermöglicht ein hohes Ballrücksprungsverhalten sowie Spielkomfort auf Tenniscourts. SPORTEC® UNI versa sandwich ist zudem nach ITF CS 01/02 slow (1) Standard getestet. Die SPORTEC® UNI versa Serie steht in vielen Farben zur Verfügung, was zahlreiche Gestaltungsvarianten ermöglicht.



» BASKETBALL



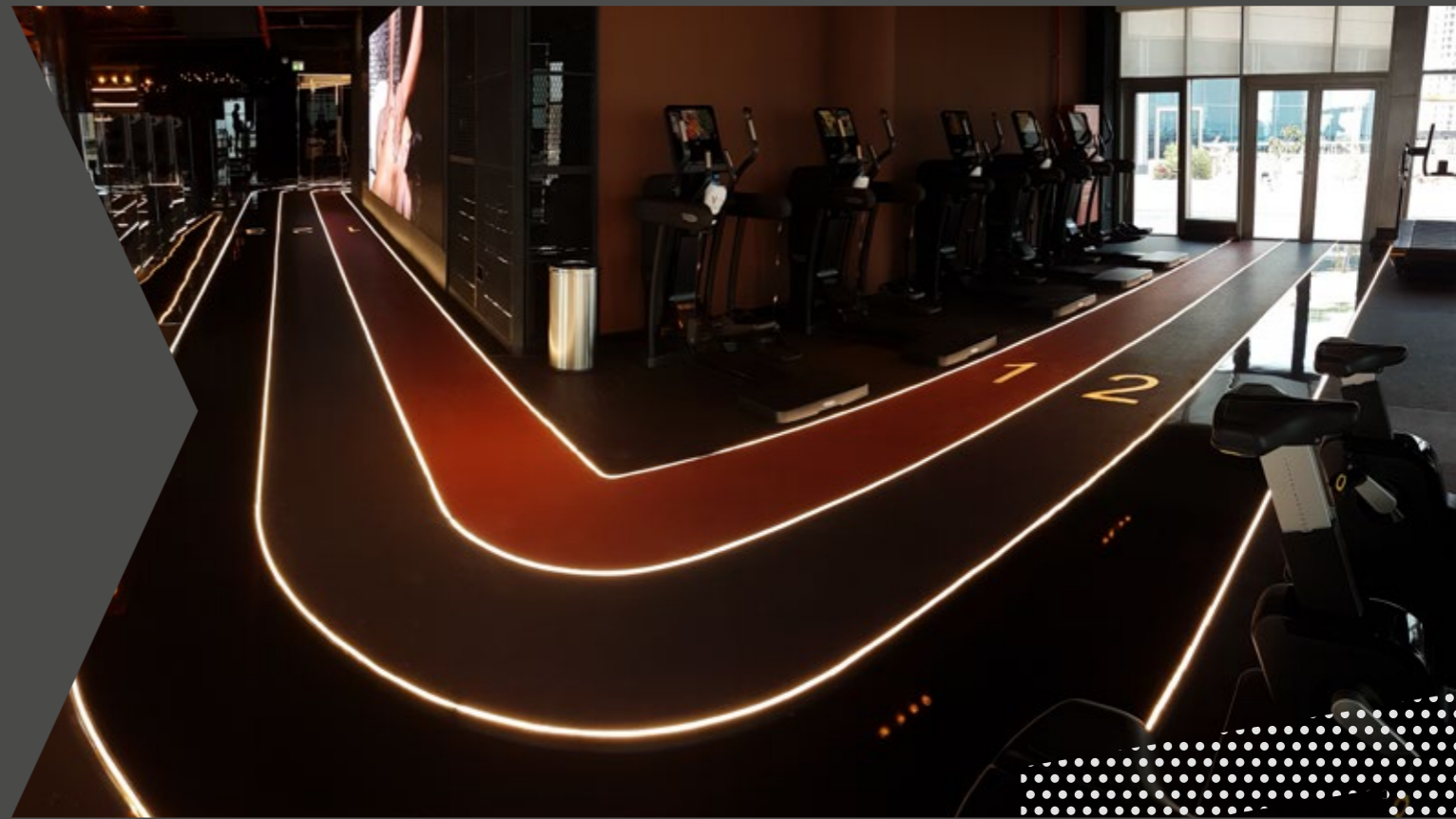
SPIELKOMFORT. BESTÄNDIGKEIT.
100% BALLRÜCKSPRUNGVERHALTEN.

Spielspaß weltweit.

Durch die Elastizität der SPORTEC® UNI versa Serie bieten Basketballcourts ein hohes Maß an Spielkomfort. Dadurch wird ebenso ein Ballrücksprunghalten von 100% gewährleistet. Eine hohe Widerstandsfähigkeit und Witterungsbeständigkeit in allen Gebieten und Klimazonen dieser Erde machen Sportböden von SPORTEC® zu einer perfekten Wahl für Basketball.



» LAUFBAHNEN



ROBUST. SPIKEBESTÄNDIG.
SCHNELL TROCKNEND.

Modernes Laufbahnen – Indoor und Outdoor.

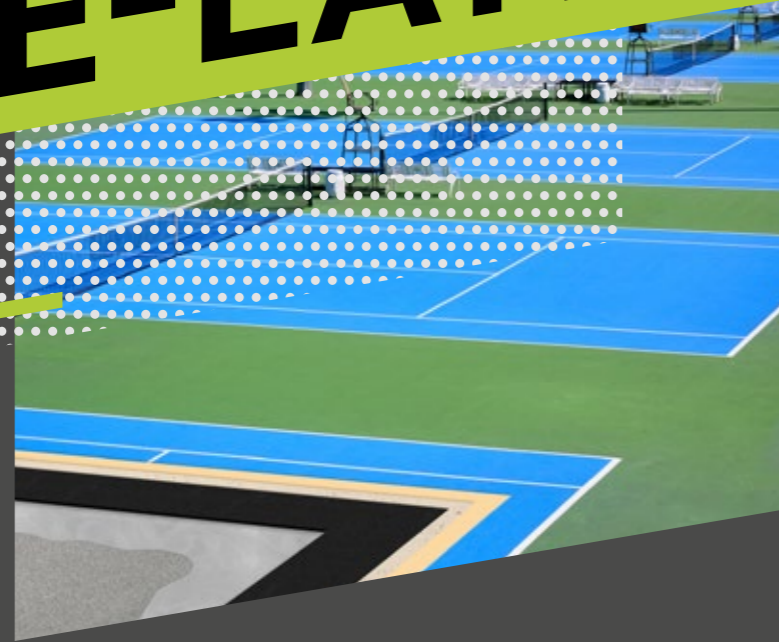
SPORTEC® Produkte können im Außenbereich als Komponenten von zertifizierten Systemen verwendet werden. Die Verlegung der Rollenware ist dabei wesentlich einfacher als beispielsweise Insitu. Ein schnelles Abtrocknen durch die offenporige Oberflächenstruktur, Spikebeständigkeit und eine rutschfeste Oberfläche (R10, Gleitreibung von ca. 0,8 μ) runden das Anforderungsprofil ab.

Mehr Informationen zu systemzertifizierten Laufbahnen und dazugehörigen SPORTEC®-Komponenten finden Sie in unserer E-Layer Broschüre.





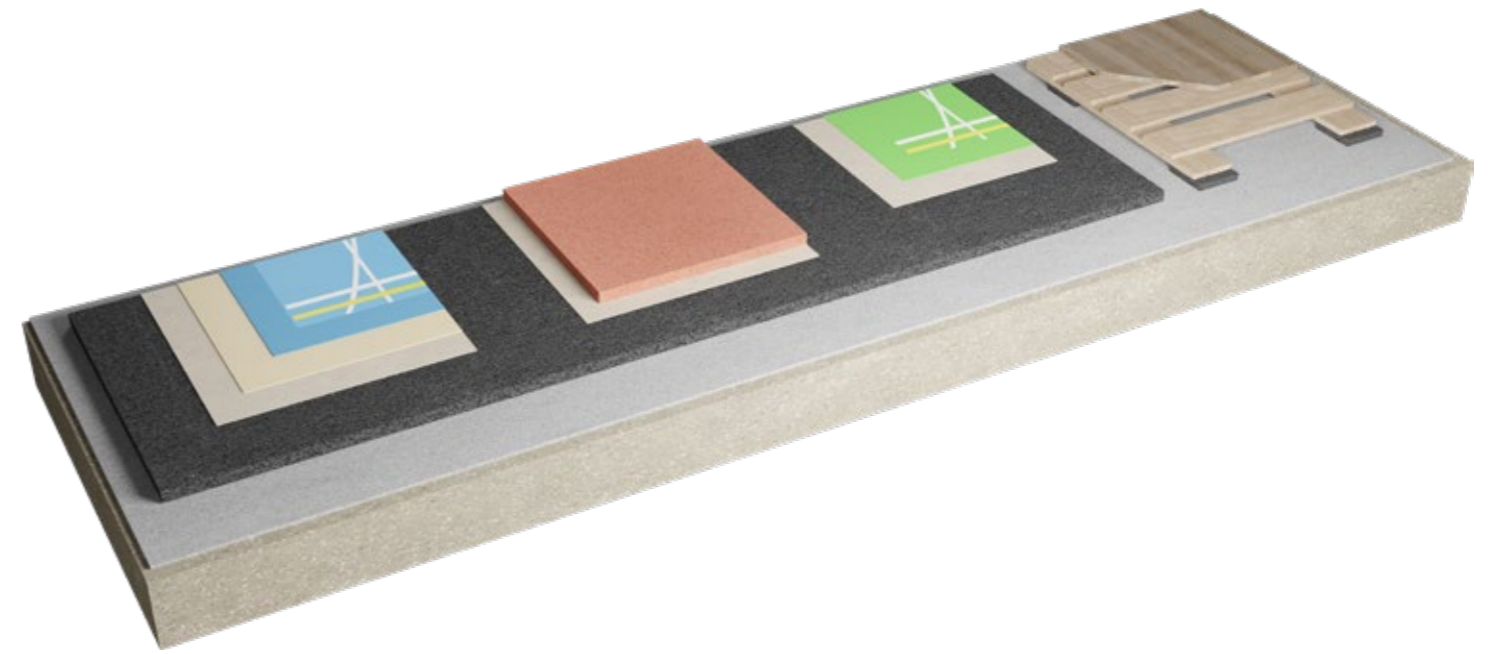
» E-LAYERS



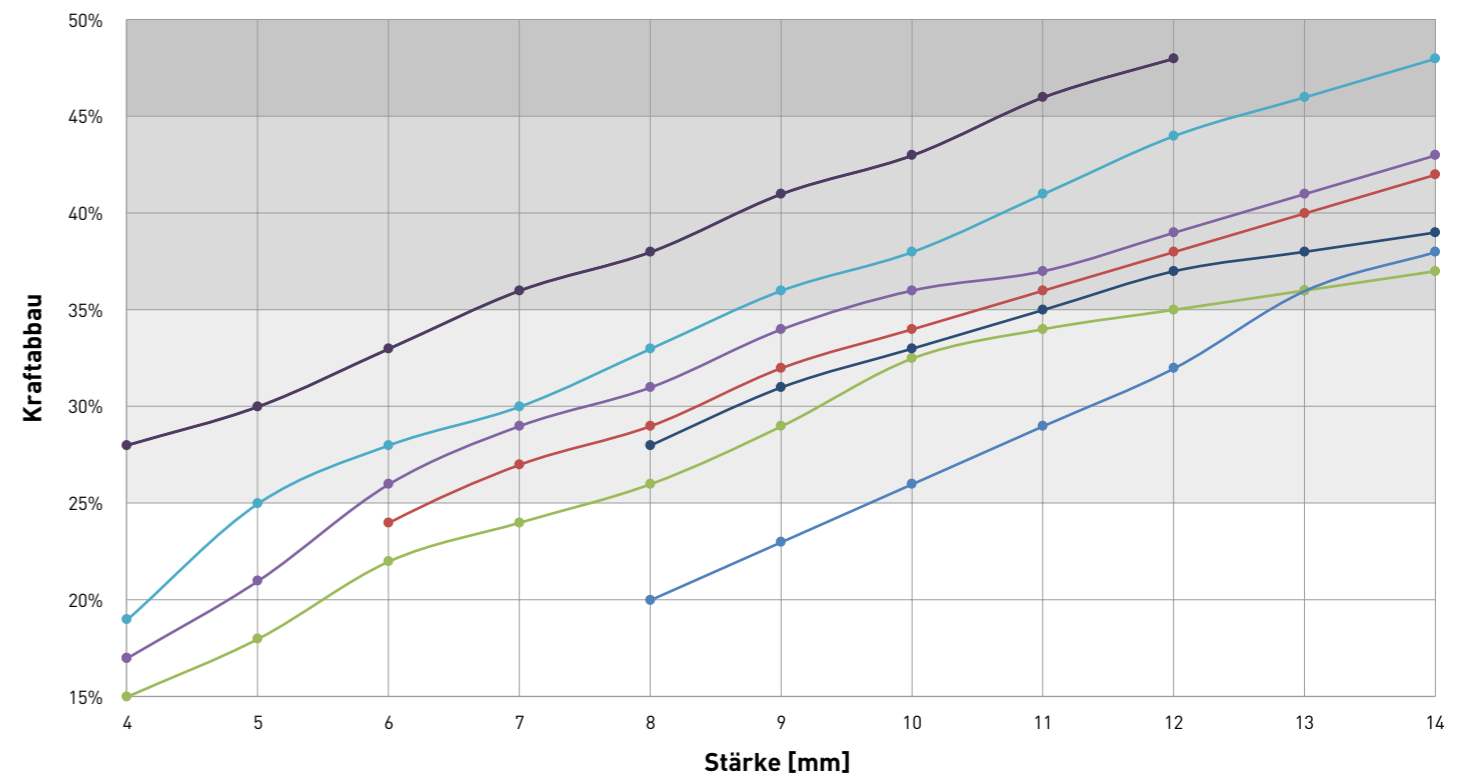
KRAFTABBAU. ELASTIZITÄT.
NORMKONFORMITÄT.

Zusätzlicher Komfort für alle gängigen Sportoberflächen.

Egal ob Sie Sportbodensysteme mit Acryl, PU, Holz, EPDM Insitu/Rollenware oder Kunstrasen planen: SPORTEC® bietet für alle gängigen Systeme eine optimale Lösung. Viele davon sind mit den jeweils gängigen Normen im Bezug auf Kraftabbau konform. Mehr Informationen finden Sie in unserer E-Layer Broschüre.



Technische Performance



SPORTEC® E-Layer Broschüre
Benötigen Sie weitere Infos rund um Elastischichten? Bitte laden Sie unsere Broschüre herunter.



» GOLF



STANDSICHERHEIT. GEHKOMFORT.
SPIKEBESTÄNDIGKEIT.

Für Abschlagbereiche und Gehwege.

Die SPORTEC® Golfplatte und Golf H-Stein Platte bieten einen sicheren Stand in Abschlagsbereichen sowie auf Gehwegen in Golfanlagen. Zudem sind sie robust und abriebstabil, sodass sie auch mit Caddys befahrbar sind. Spikes nutzen sich darauf zudem langsamer ab als auf Asphalt- und Betonplattengehwegen. Das Golfballreservoir ist verrottungsbeständig und äußerst stabil, sodass es das ganze Jahr über als Reservoir für Golfbälle dienen kann.



VERLEGUNG » ZUBEHÖR



**KLEBEN. VERSIEGELN.
REINIGEN.**

SPORTEC® Versiegelung. Grundreiniger. Klebstoff.

Für unsere SPORTEC® Bodenbeläge bieten wir das notwendige Verlegezubehör an. Die Versiegelung schützt den Boden und ermöglicht eine leichtere Reinigung. Mit unserem Grundreiniger können Sie selbst hartnäckigen Schmutz vom Boden entfernen. Und schließlich sorgt unser PU-Kleber für die nötige Festigkeit und Elastizität, damit unsere Böden dauerhaft mit dem Untergrund verbunden sind.

» SPORTEC® Versiegelung RZ TURBO PROTECT ZERO



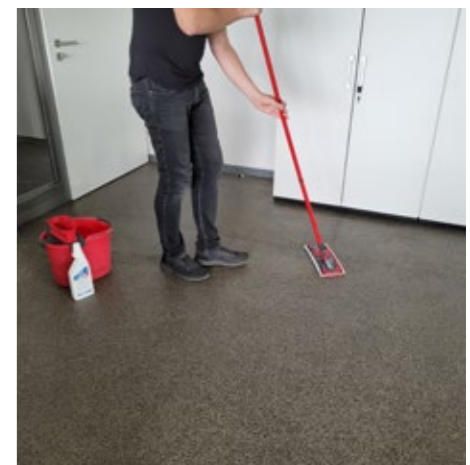
Liefergröße	4,5 l + 495 ml Härter
Topfzeit	120 Min. (20 °C / 60 % relat. LF)
Begebar	nach Trocknung über Nacht
vollständig ausgehärtet	nach ca. 7 Tagen
Verbrauch	100 ml/m ² <i>bei Raumtemperatur von 20 °C</i>



» SPORTEC® Grundreiniger RZ INTENSIVE CLEANER



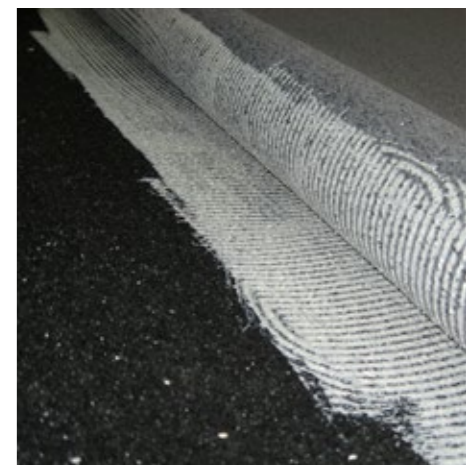
Verpackung	750 ml oder 5 l
Verarbeitungstemperatur	18 - 25 °C
Fläche	10 l: 250 m ²
Verbrauch	40 ml/m ²



» Klebstoff SPORTEC® 700

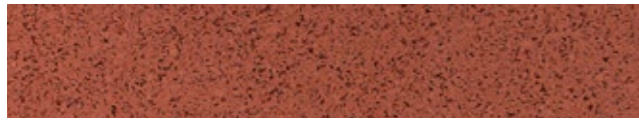


Verpackungen	Set von 10, 25 oder 28 kg (Mischungsverhältnis Basis : Härter = 850 : 150)
Topfzeit	ca. 30-60 Minuten
Begebar	nach ca. 8 Stunden
vollständig ausgehärtet	nach ca. 36 Stunden
Verbrauch	700 g/m ² <i>bei Raumtemperatur von 20 °C</i>



Technische Daten

SPORTEC® UNI classic

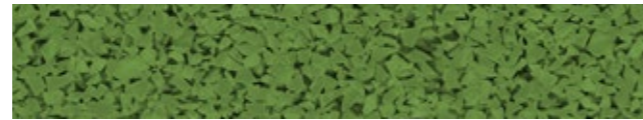


Werkstoff feine EPDM Granulate mit Polyurethan gebunden

Abmessungen Rollenbreite: 1.250 mm
Rollenlänge: 15 m

Stärken 4 mm (weitere Stärken auf Anfrage)

SPORTEC® UNI versa

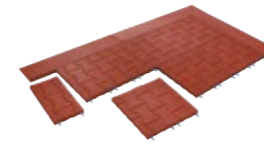


Werkstoff Grobe EPDM-Farbgranulate mit Polyurethan-elastomer gebunden

Abmessungen Rollenbreite: 1.250 mm
Rollenlänge: 30 m

Stärken 4 mm (weitere Stärken auf Anfrage)

SPORTEC® Golf H-Stein Platte



Werkstoff Reifen-Recyclinggranulat mit Polyurethan-elastomer gebunden

Abmessungen 500 x 500 mm

Stärken 40 mm

SPORTEC® Golfballreservoir



Werkstoff Reifen-Recyclinggranulat mit Polyurethan-elastomer gebunden

Abmessungen 630 x 250 mm

Stärken 85/55 mm

Mehr technische Daten:

besuchen Sie www.kraiburg-relastec.com/sportec

SPORTEC® UNI classic sandwich



Werkstoff **Oberfläche:** Feine EPDM-Farbgranulate mit Polyurethanelastomer gebunden
Elastikschicht: Feines Reifen-Recycling-Gum-migranulat mit Polyurethanelastomer gebunden

Abmessungen Rollenbreite **Oberfläche:** 1.250 mm
Elastikschicht: 1.500 mm
Rollenlänge **Oberfläche:** 15 m
Elastikschicht: 30 m
(weitere Längen auf Anfrage)

Stärken **Oberfläche:** 4 mm
Elastikschicht: Standardstärken SPORTEC® standard (weitere Stärken auf Anfrage)

SPORTEC® UNI versa sandwich



Werkstoff **Oberfläche:** Grobe EPDM-Farbgranulate mit Polyurethanelastomer gebunden
Elastikschicht: Feines Reifen-Recycling-Gum-migranulat mit Polyurethanelastomer gebunden

Abmessungen Rollenbreite **Oberfläche:** 1.250 mm
Elastikschicht: 1.500 mm
Rollenlänge **Oberfläche:** 30 m
Elastikschicht: 30 m
(weitere Längen auf Anfrage)

Stärken **Oberfläche:** 4 mm
Elastikschicht: Standardstärken SPORTEC® standard (weitere Stärken auf Anfrage)

EPDM Farbpalette



SPORTEC® fusion



Werkstoff **Oberfläche:** feine EPDM Granulate mit Polyurethan gebunden
Elastikschicht: feines Reifen-Recyclinggranulat mit Polyurethan gebunden

Abmessungen Rollenbreite: 1.250 mm
Rollenlänge: 15 m

Stärken 8 mm

SPORTEC® Golfplatte



Werkstoff Reifen-Recyclinggranulat mit Polyurethan-elastomer gebunden

Abmessungen 500 x 500 mm

Stärken 30 mm

Andere SPORTEC® Broschüren



Fitness

Gymcoustic

Gewerbe

Elastikschichten

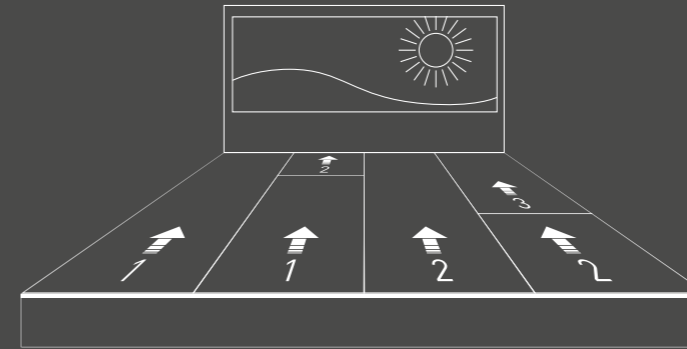
Shooting

Wintersport

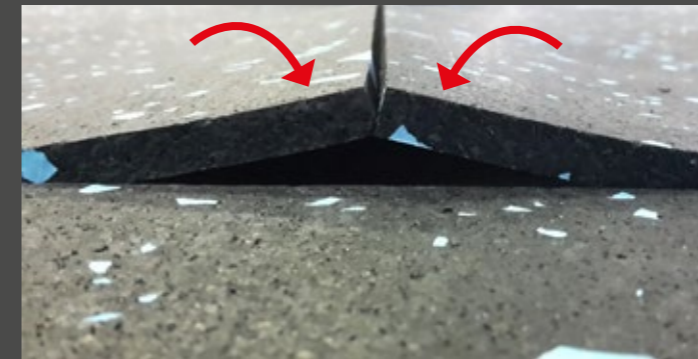


Verlegung von Rollen

SPORTEC®-Rollen sollten immer in die gleiche Richtung zum hellsten Teil des Raumes ausgerichtet sein.



SPORTEC®-Rollen sollten mit Druck auf die Stoßfugen (nahe der Überlappung) verlegt werden. Es ist keine Verschweißung oder Fugenfüller erforderlich.



SPORTEC®-Rollen sollten vollständig mit dem Boden verklebt sein. Dickere Rollen (ab 10 mm Stärke) können mit industriellem doppelseitigem Klebeband befestigt werden.



Allgemeine Verlegehinweise

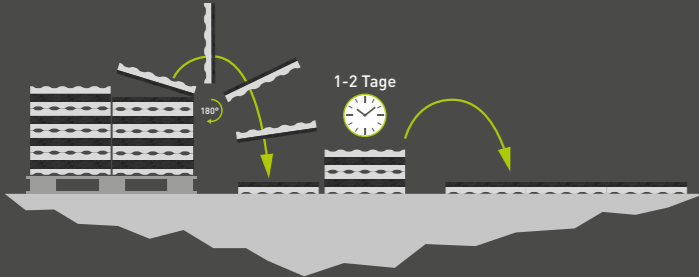
Benötigte Werkzeuge

Handschuhe, Maßband, Cutter, Schlagschnur, Stichsäge und Gummihammer für Plattenware, Anpresswalze für Rollen



Akklimatisierung

Der Bodenbelag sollte vor der Verlegung von der Palette abgestapelt werden und 1-2 Tage dort lagern, wo er verlegt wird.



Kleber (700 g/m²), Versiegelung (100 ml/m²), Reiniger (40 ml/m²)
Bitte fügen Sie die benötigte Menge Ihrer Bestellung hinzu.

Detaillierte Verlegeanleitungen zu jedem Produkt

www.kraiburg-relastec.com/sportec/downloads

Verlegevideos auf YouTube

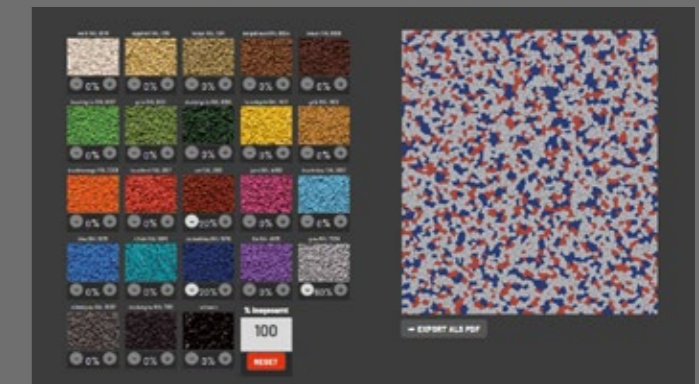


SPORTEC® Webseite - Tools



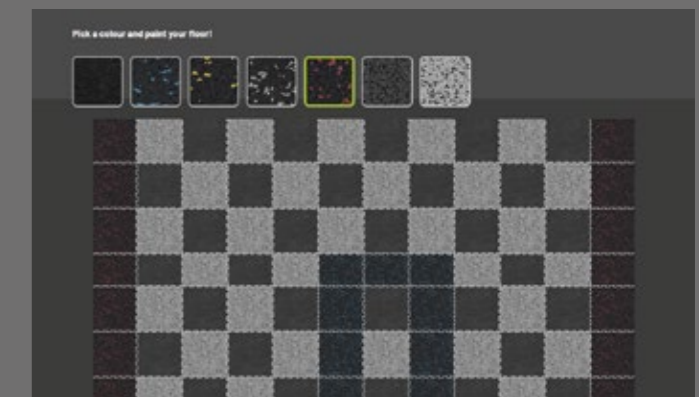
www.kraiburg-relastec.com/sportec/en/room-designer

Planen Sie Ihren Raum mit Ihrer Wunschfarbe! Wählen Sie das Foto aus, das am besten zu Ihrem Anwendungsbereich passt und ändern Sie die Farben des SPORTEC® Produktes im Bild.



www.kraiburg-relastec.com/sportec/color-mixer

Erstellen Sie Ihren eigenen SPORTEC® variant Bodenbelag. Wählen Sie aus unseren EPDM Farben bis zu 5 verschiedene aus und passen Sie das Muster an Ihre Wünsche an.



www.kraiburg-relastec.com/sportec/puzzle-2-0-designer

Mit unserem SPORTEC® puzzle Designer können Sie Ihren Raum mit Puzzlematten auslegen und farblich exakt planen. Wählen Sie aus 3 verschiedenen Voreinstellungen (einfarbige Fläche, Karomuster, Streifen) aus und passen Sie Ihre Fläche genau nach Ihren Wünschen an. Exportieren Sie die Fläche als PDF und starten Sie eine unverbindliche Preisanfrage.

Warum sollte ich einzelne Gummirollen für einen Sportboden verwendet?

Rollenwaren eignen sich besonders gut als Sportboden im Freizeitbereich, also zum Beispiel für Schulen oder für den Amateursportverein. Dabei ist es egal ob es sich um Tennis, Basketball oder Laufbahnen handelt.



Wie kann ich die einzelnen Rollen einbauen?

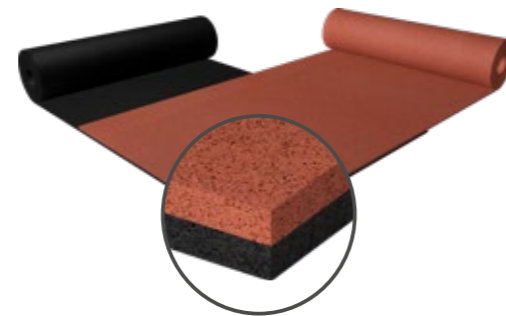
Die Rollen werden vor Ort platziert, in die gewünschte Länge oder Form geschnitten und dann einfach auf einem geeigneten Untergrund (Estrich oder Asphalt) verklebt. Mit mehreren Leuten ist das nicht sonderlich schwer. Du brauchst keine speziellen Maschinen benötigt.

Wie dick muss der Sportboden sein?

Für eine Anlaufbahn oder eine kurze Laufstrecke reicht ein 4 mm dicker Bodenbelag bereits aus, häufiger kommt aber ein 4+4mm Sandwich-System zum Einsatz, beispielsweise bei Mehrzwecksportplätzen, Tennis oder im Hallenbereich. Es ist ebenfalls möglich ein 10+4mm System zu kreieren für einen zusätzlichen Komfort für den Athleten.

Ein Sandwich-System??

Das ist ein 2-lagiges System aus 4 mm SPORTEC® UNI versa oder SPORTEC® UNI classic und einer Elastikschicht SPORTEC® standard darunter. Diese kann je nach Bedarf in der Stärke variieren.



Wofür brauche ich diese Elastikschicht?

Sie erhöht den Komfort und schont die Gelenke, da sie die Kraft aufnimmt und der Körper weniger belastet wird. Der Boden fühlt sich also besser an und wird noch sicherer.

Kann ich diesen Belag überall einsetzen?

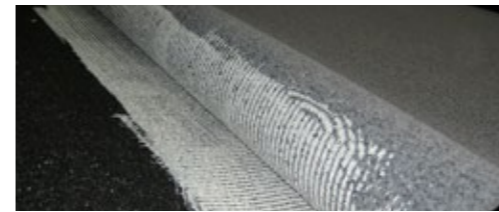
Der Belag ist nach der Norm EN 14877 für „Kunststoffflächen auf Sportanlagen im Freien“ getestet und erfüllt die Anforderungen. Er kann also überall eingesetzt werden, solange keine anderen zusätzlichen Anforderungen an den Sportboden gestellt werden, zum Beispiel ein IAAF-Zertifikat.

Muss der Sportboden versiegelt werden?

Im Außenbereich wird grundsätzlich keine Versiegelung verwendet. Im Innenbereich kann eine Versiegelung in einzelnen Fällen Sinn machen, allerdings nur bei SPORTEC® UNI classic. In der Regel wird aber auch dieser Belag nicht versiegelt.

Welchen Kleber soll ich verwenden?

Alle SPORTEC® Produkte sollten mit einem 2-Komponenten PU-Kleber verklebt werden. Dieser ist insbesondere im Outdoorbereich sehr widerstandsfähig.



Was ist die beste Elastikschicht für Sporthallen?

In unserer E-Layer Broschüre zeigen wir für alle relevanten Sportbodensysteme die jeweils perfekt geeignete Elastikschicht. Du kannst diese auf kraiburg-relastec.com/sportec/downloads herunterladen.

Wie sieht es mit dem Brandschutz aus?

Unsere Bodenbeläge haben unterschiedliche Brandklassen von E_{fl} bis C_{fl}-s1. Für alle Ausschreibungen haben wir also eine passende Lösung.



Wie lange hält der Boden?

Typischerweise 6-8 Jahre, er kann aber auch noch deutlich länger halten. Das hängt stark von der Nutzung, den äußeren Umständen und der Pflege des Sportbodens ab.

Was mache ich denn wenn sich mal eine Rolle oder Kante wieder löst?

Die gelöste Stelle wird gründlich saubergemacht und kann dann wieder an den Untergrund verklebt werden.

Wer ist mein Ansprechpartner?

Auf unserer Homepage findest du den richtigen Ansprechpartner für deine Region. www.kraiburg-relastec.com/sportec/ansprechpartner



NACHHALTIGKEIT

Corporate Carbon Footprint, Product Carbon Footprint, Energiemanagement, soziale und ökonomische Nachhaltigkeit bei KRAIBURG Relastec



Verwertung von bis zu 60.000t Recyclingmaterial

Jährlich recyceln wir bis zu 60.000 Tonnen Altreifen und technische Gummimaterialien und führen sie dem Gummikreislauf zur Wiederverwertung zu.



Senkung der CO₂ Emissionen

Durch Verwendung von Recyclinggummigranulat sparen wir im Vergleich zu Neugummi mehr als 130.000 t CO₂ Ausstoß jährlich ein.



Corporate Carbon Footprint

Der CCF wurde in Anlehnung an das Greenhouse Gas Protocol geprüft.



Coming soon: Product Carbon Footprint

Der PCF wird in Anlehnung an ISO 14067 und ISO 14040/44 geprüft.



Energiemanagement nach ISO 50001

Unser Energiemanagementsystem ist nach ISO 50001 identifiziert. Energierelevante Themen werden in allen Prozessen der Organisation berücksichtigt.



Bronze Rating durch ecovadis

Das ecovadis Rating deckt zahlreiche Managementsysteme ab, einschließlich der Auswirkungen von Umwelt und nachhaltiger Beschaffung.



Mitglied der Initiative NEW LIFE

Das erklärte Ziel dieser Kampagne ist es, Medien, Politik und einer breiten Öffentlichkeit die Vorteile von Recycling-Produkten aus End-of-Life Tires (ELT) aufzuzeigen und zum nachhaltigen Handeln zu motivieren. Mehr Infos: www.initiative-new-life.de



Soziale Nachhaltigkeit

Das Handeln nach unseren Werten wie Chancengleichheit, Soziale Verantwortung, Respektvoller Umgang und Transparenz sind die Grundlagen für gelebte soziale Nachhaltigkeit.



Ökonomische Nachhaltigkeit

Als Familienunternehmen verfolgt die KRAIBURG Holding eine langfristige Strategie. Erwirtschaftete Gewinne werden zu einem bedeutenden Teil dafür verwendet, unser ganzheitliches Geschäftsmodell immer effizienter und zukunftssicher zu machen.



UNTERNEHMENSKULTUR

Definierte Werte, soziale Normen und Richtlinien für gemeinsames Handeln und die Zusammenarbeit inner- und außerhalb der KRAIBURG Relastec.



Chancengleichheit

Wir stehen zu Chancengleichheit, Diversität, Inklusion und religiöser Vielfalt.



Soziale Verantwortung

Faire Bezahlung, Tarifbindung, Weiterbildung, Karriereförderung, Work-Life-Integration.



Respektvoller Umgang

Gegenüber unseren Mitarbeitenden und Geschäftspartnern sind wir ehrlich, zuverlässig, respektvoll und vertrauenswürdig.



Starke Entscheidungskompetenzen

Wir sorgen für Geschwindigkeit bei der Prozessbearbeitung, schnellere Technologieoptimierungen und schlanke Abläufe.



Verantwortung für Handlungen

Für alle Entscheidungen und Ergebnisse übernehmen wir Verantwortung. Fehlerakzeptanz und der Drang, Fehler schnellstmöglich zu beheben, sind fest in unserer Kultur verankert.



Transparenz

Wir pflegen ein offenes, transparentes Miteinander inner- und außerhalb des Unternehmens.



DAS ZEICHNET UNS AUS



Internationalität

Mit über 50% Exportquote exportierten wir unsere Produkte bereits in über 100 Länder.



Unkompliziertes Beschwerdemanagement

Transparente und optimierte Prozesse sorgen für eine zügige Bearbeitung.



Flexibilität bei Kundenwünschen

Wir bieten unseren Partnern passgenaue Möglichkeiten bei der Konfektionierung, Verpackung, Kennzeichnung und Lieferung.



Langfristige Beziehungen

Zu unseren Kunden sowie Lieferanten pflegen wir langfristige Beziehungen, die auf gegenseitigem Respekt und Fairness beruhen.



Marketingunterstützung

Wir unterstützen Sie bestmöglich mit Bildmaterial oder auch bei der Gestaltung Ihrer Unterlagen.



Persönliche Ansprechpartner

Wir verstecken uns nicht hinter Supporthotlines und Kontaktformularen. Bei uns haben Sie persönliche, kompetente Ansprechpartner.



Produktqualität

Unsere Produkte entsprechen höchsten Qualitätsstandards. Sie sind langlebig, passgenau und aus hochwertigen Rohstoffen gefertigt.



Innovation und Produktdesign

Wir entwickeln kontinuierlich neue Produkte nach den Anforderungen unserer Kunden und des Marktes.

» **MORE FROM YOUR FLOOR**



Sportböden und Elastikschichten
aus Gummigranulat

KRAIBURG Relastec GmbH & Co.KG
Fuchsberger Straße 4 · D-29410 Salzwedel

Vertrieb:

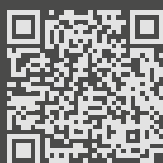
Tel. +49 (0) 8683 701 -522

Fax +49 (0) 8683 701 -4 522

sportec@kraiburg-relastec.com

www.sportec-flooring.de

Alle Angaben ohne Gewähr. Änderungen vorbehalten.
© KRAIBURG Relastec GmbH & Co. KG 2023



Laden Sie die aktuellste Version
dieser Broschüre als PDF herunter.