

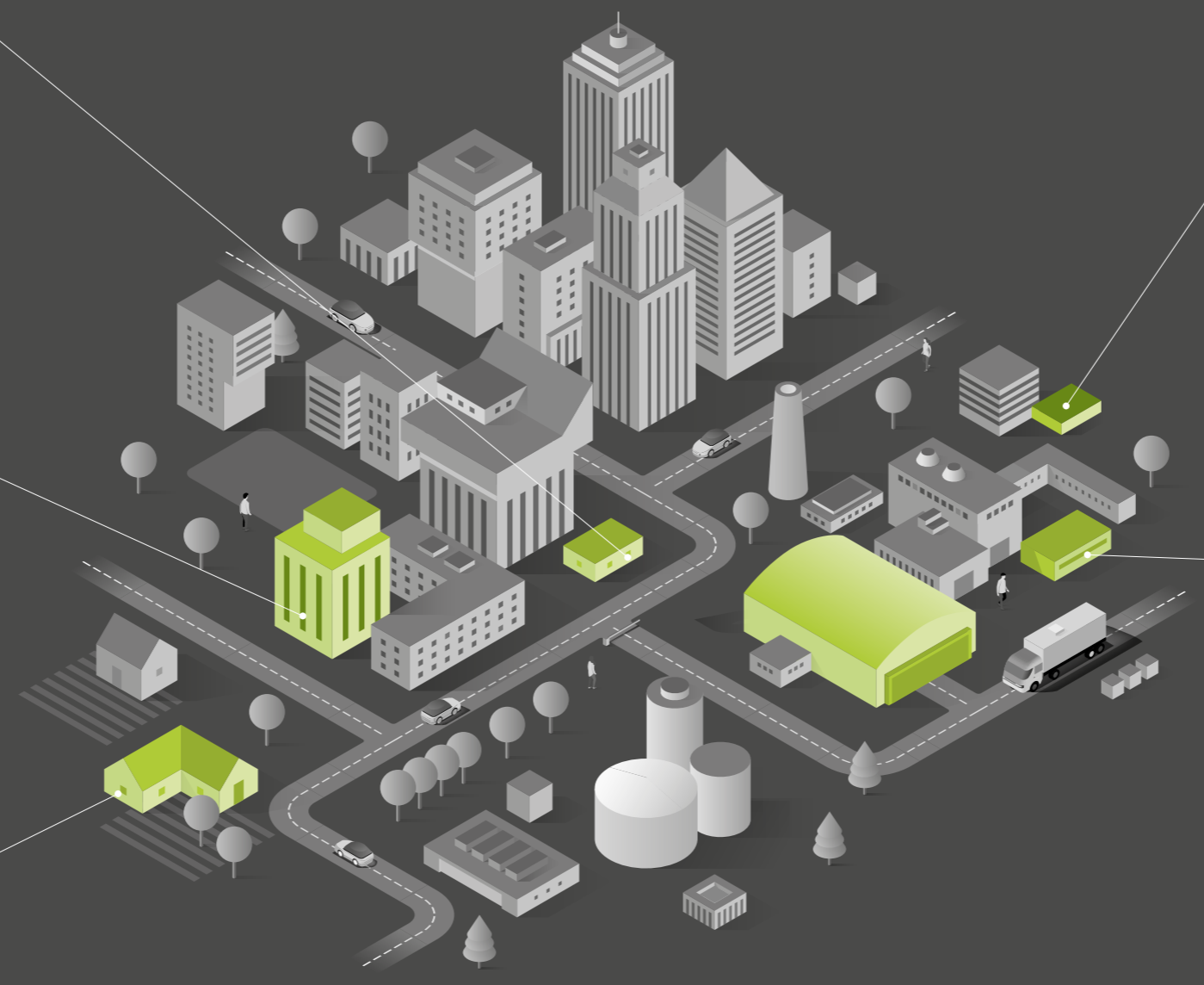
» commercial

BODENBELÄGE FÜR GEWERBEFLÄCHEN

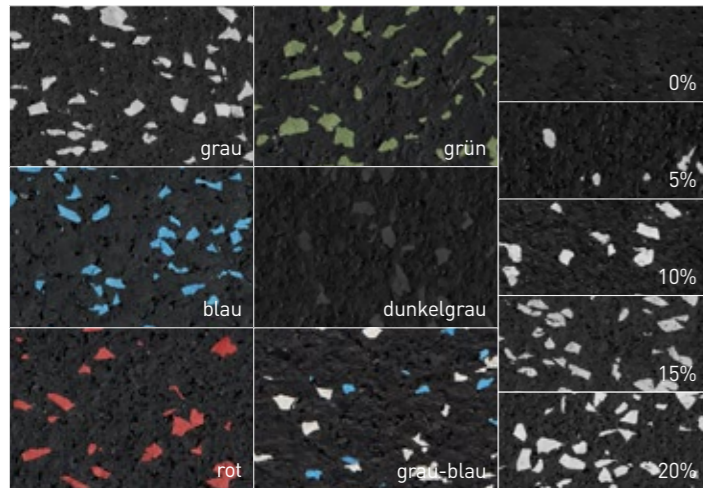
RETAIL, BÜROS, SCHULEN, EVENTS & MEHR



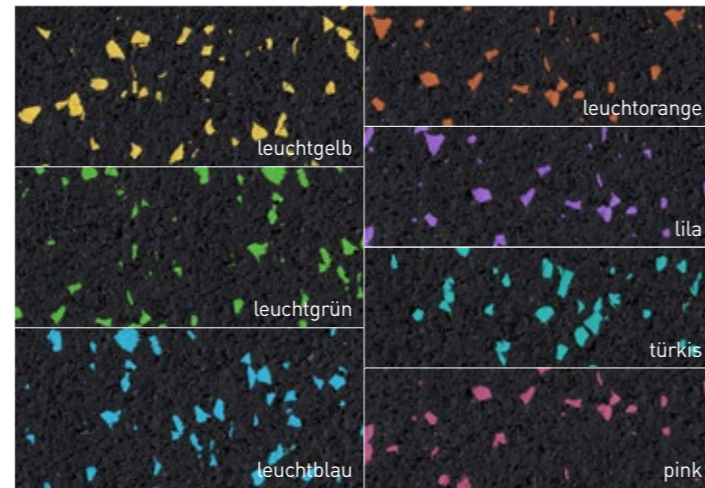
SPORTEC®



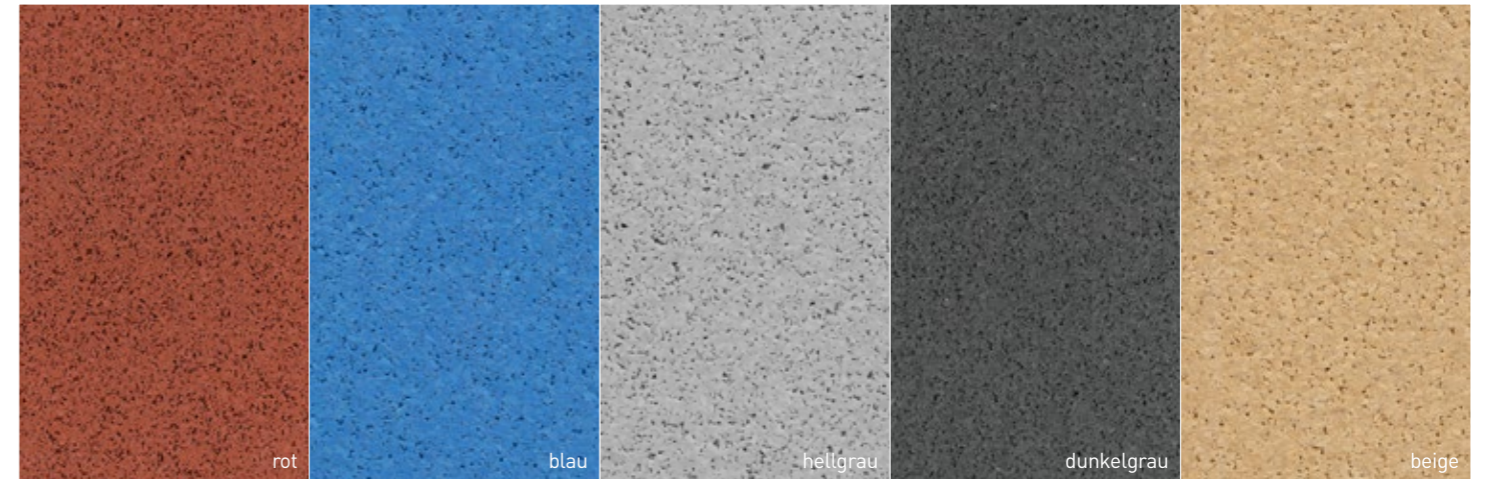
» SPORTEC® color



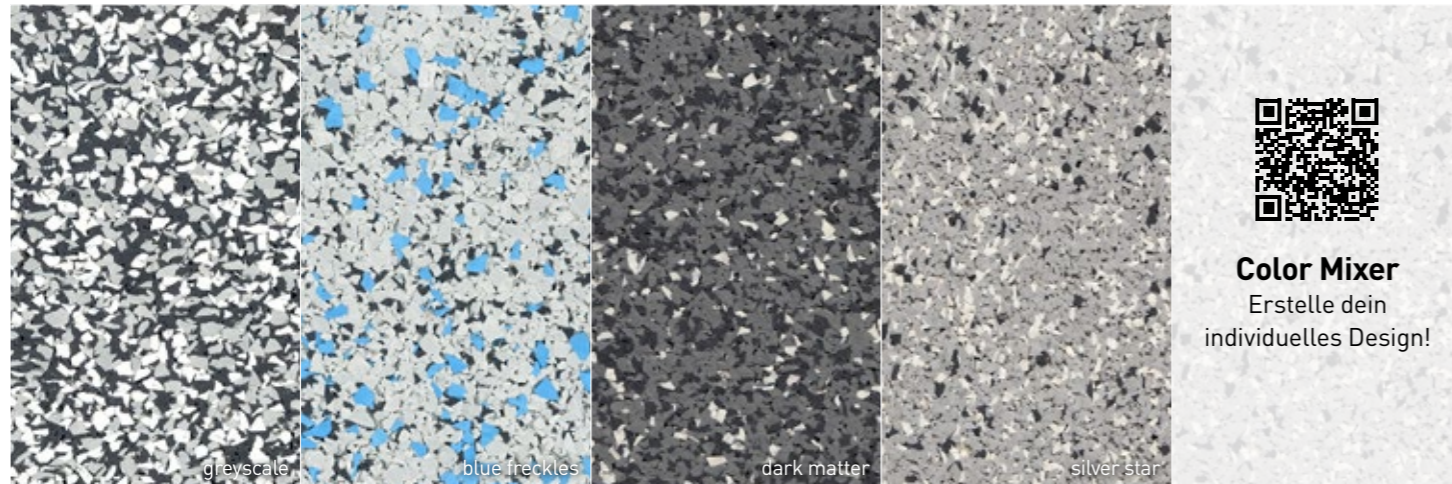
» SPORTEC® neon



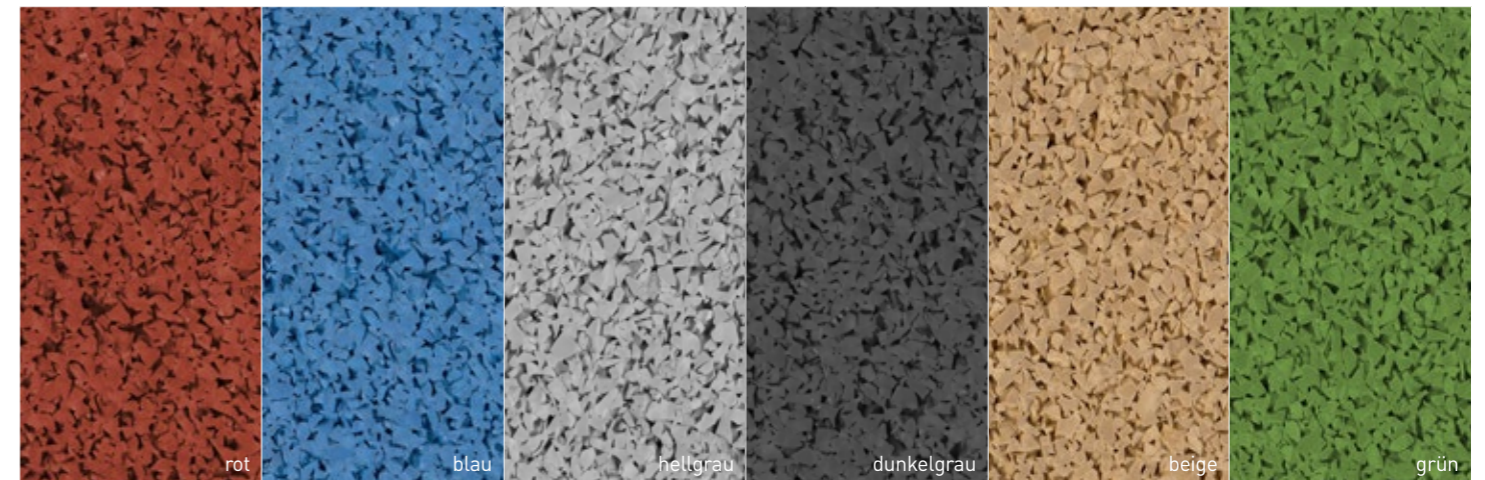
» SPORTEC® UNI classic



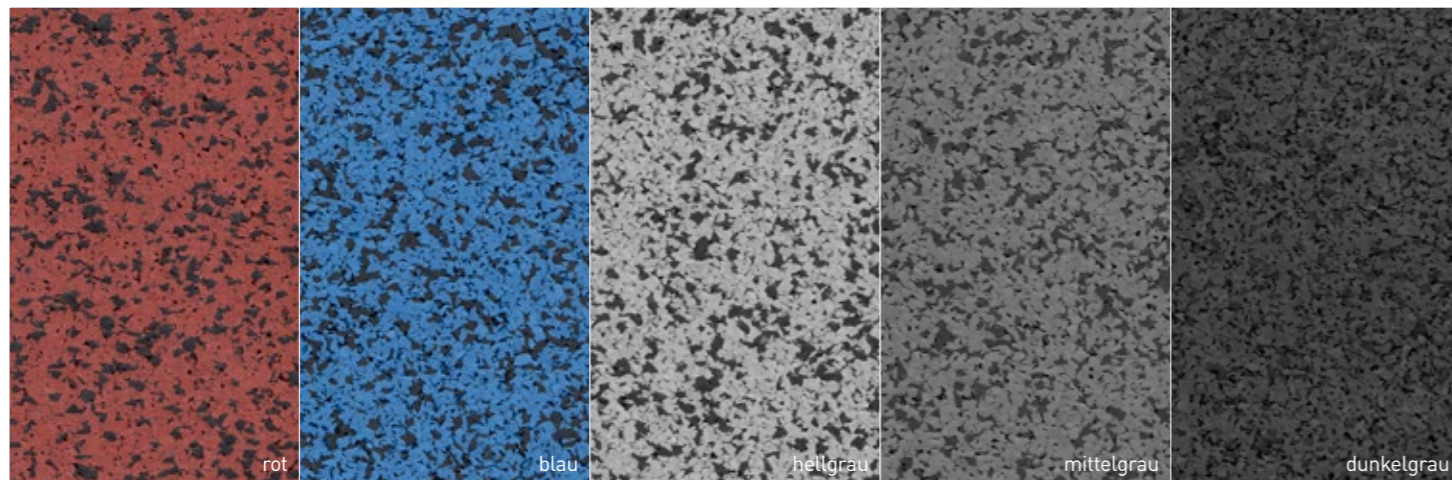
» SPORTEC® variant



» SPORTEC® UNI versa

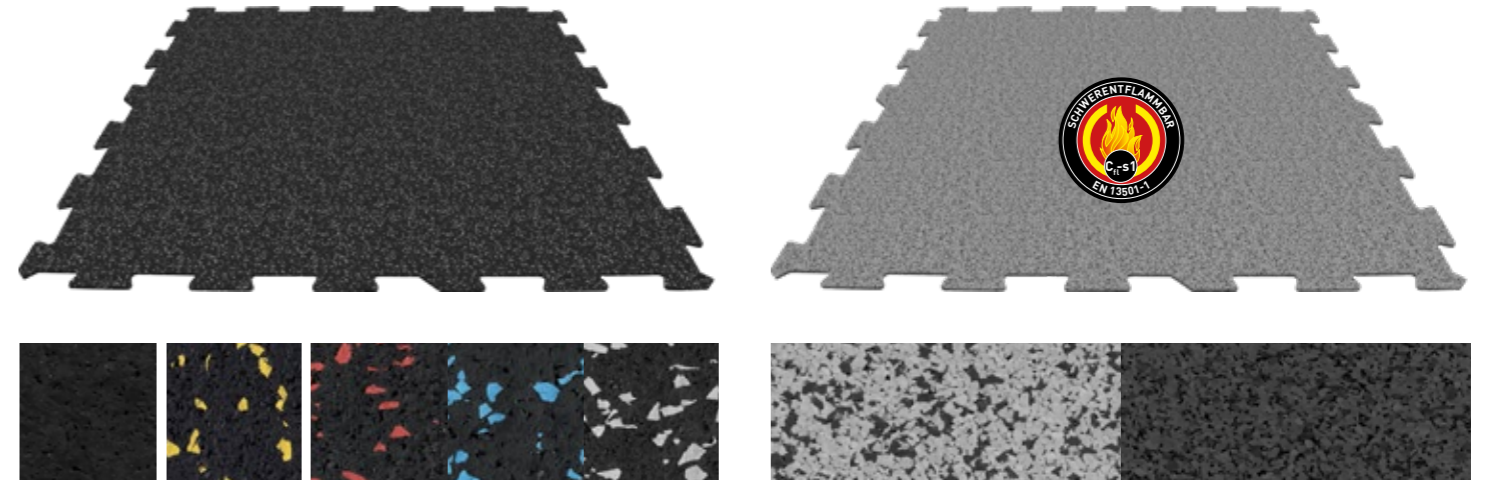


» SPORTEC® purcolor



» SPORTEC® puzzle 2.0 color/neon

» SPORTEC® puzzle 2.0 purcolor



» RETAIL



GEHKOMFORT. LANGLEBIGKEIT.
EINFACHE REINIGUNG.

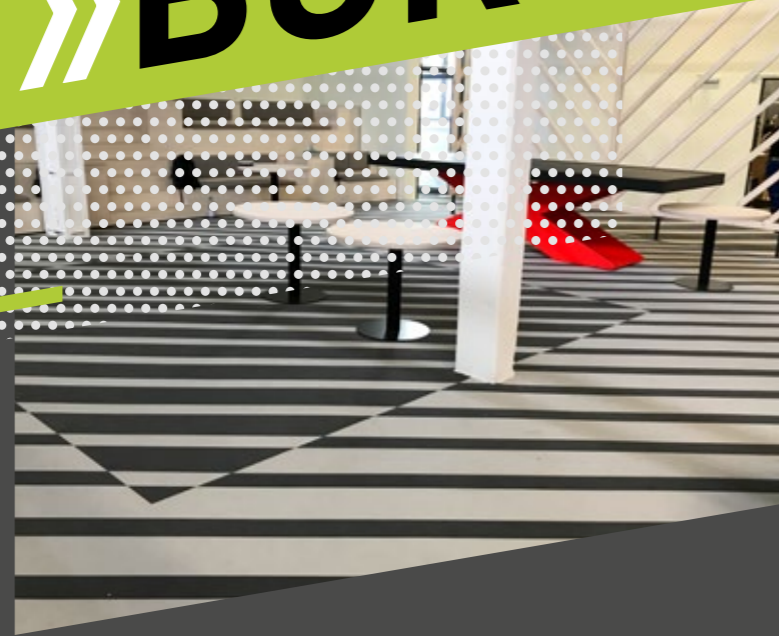
Einkaufserlebnisse nach Maß.

Unsere SPORTEC® Bodenbeläge eignen sich aufgrund der hohen Brandschutzklasse, der Rutschsicherheit und der hohen Robustheit perfekt für stark frequentierte Shops. Dank der vielfältigen Designs und Kombinationsmöglichkeiten lassen sich außergewöhnliche Einkaufserlebnisse schaffen. Mit SPORTEC® variant können Sie beispielsweise angepasst auf Ihre Corporate Design Farben einen eigenen Farbmix kreieren, der wesentlich dazu beiträgt, Ihre Markenbotschaft zum Kunden zu transportieren. Für temporäre Pop-Up Stores können SPORTEC® Bodenbeläge auch mit doppelseitigem Industrieklebeband verklebt werden, damit der Boden später wiederverwendet werden kann - ganz im Sinne der Nachhaltigkeit.





» BÜROS

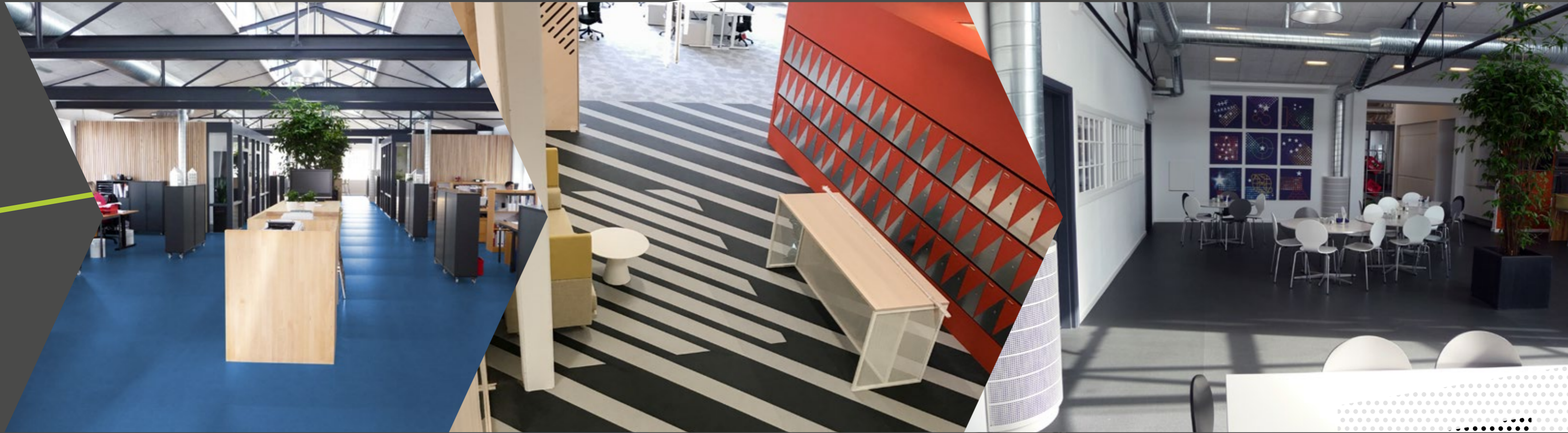


SCHALLDÄMMUNG. INNOVATIV.
SCHWERENTFLAMMBAR.

Modernes Design trifft verbesserte Arbeitsatmosphäre.

Unsere SPORTEC® Bodenbeläge machen auch in Büros eine gute Figur. Insbesondere die hervorragende Trittschalldämmung senkt den Geräuschpegel in Gängen und Büros und fördert ein gesünderes Arbeitsklima. Vielfältige moderne Designs wirken kreativitätsanregend und sorgen für einen stärkeren Wohlfühleffekt bei der Arbeit. Hohe Brandschutz- und Rutschhemmungsklassen runden das Anforderungsprofil ab.





» BILDUNG



SCHALLDÄMMUNG. RUTSCHHEMMEND.
FARBENFROHE DESIGNS.

Schulen. Kindergärten. Museen.

Ein trittschallmindernder und rutschsicherer Boden ist für Schulen, Kindergärten oder auch Museen elementar wichtig, um für Ruhe zu sorgen und Verletzungen zu vermeiden. Gehwege oder andere Flächen können optisch durch verschiedene Farben abgegrenzt oder mit Linierungen versehen werden. Farbenfrohe Designs mit verschiedenen Formen oder Motiven beispielsweise in Kindergärten sind mit unseren Produkten einfach zu realisieren.





»EVENTS



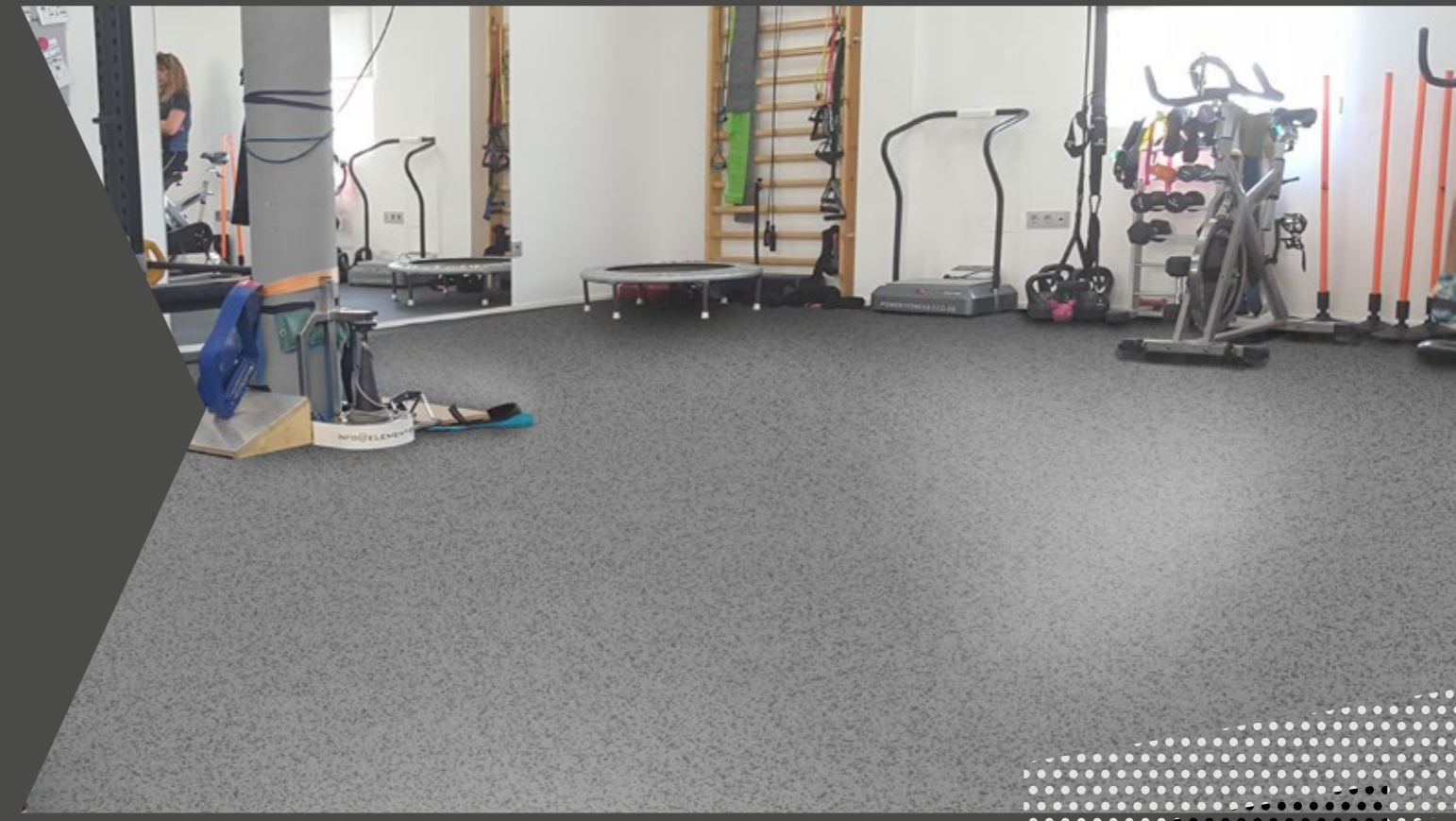
EINFACHE REINIGUNG. WIEDERVERWENDBAR.
ANPASSUNG AN CORPORATE DESIGN.

Messen. Ausstellungen. Events.

Erst SPORTEC® Bodenbeläge machen Messestände zu einem echten Highlight. Zum einen lassen sich moderne Designs oder eigene Farbmischungen für Messestände passend zum Corporate Design verwirklichen. Zum anderen zeigt sich durch die Elastizität und das angenehme Gehgefühl bei Standbesuchern ein positiver „aha-Effekt“, wenn sie den Boden das erste mal betreten.



» REHABILITATION



KOMFORTABEL. SICHER.
IDEAL ZUR KÖRPERLICHEN BETÄTIGUNG.

Für eine schnellstmögliche Genesung.

Egal ob Sie einen Bodenbelag für den Eingangsbereich, für Flure oder Behandlungsräume benötigen: SPORTEC® bietet für alle Bereiche in Rehabilitationszentren passende Lösungen. Besonders wichtig ist das angenehme Gehgefühl durch die leichte Elastizität und eine hohe Rutschsicherheit, um motorisch eingeschränkten Menschen sicheres und gelenkschonendes Gehen zu ermöglichen.



VERLEGUNG » ZUBEHÖR



**KLEBEN. VERSIEGELN.
REINIGEN.**

SPORTEC® Versiegelung. Grundreiniger. Klebstoff.

Für unsere SPORTEC® Bodenbeläge bieten wir das notwendige Verlegezubehör an. Die Versiegelung schützt den Boden und ermöglicht eine leichtere Reinigung. Mit unserem Grundreiniger können Sie selbst hartnäckigen Schmutz vom Boden entfernen. Und schließlich sorgt unser PU-Kleber für die nötige Festigkeit und Elastizität, damit unsere Böden dauerhaft mit dem Untergrund verbunden sind.

» SPORTEC® Versiegelung RZ TURBO PROTECT ZERO



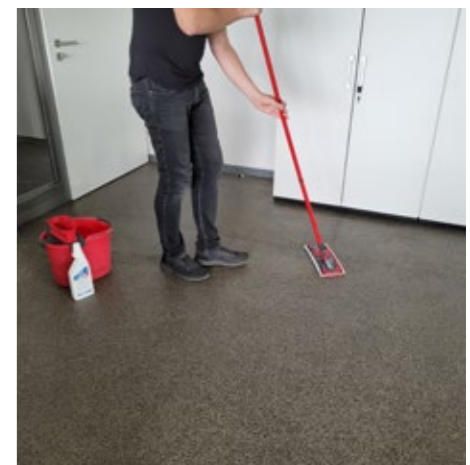
Liefergröße	4,5 l + 495 ml Härter
Topfzeit	120 Min. (20 °C / 60 % relat. LF)
Begebar	nach Trocknung über Nacht
vollständig ausgehärtet	nach ca. 7 Tagen
Verbrauch	100 ml/m ² <i>bei Raumtemperatur von 20 °C</i>



» SPORTEC® Grundreiniger RZ INTENSIVE CLEANER



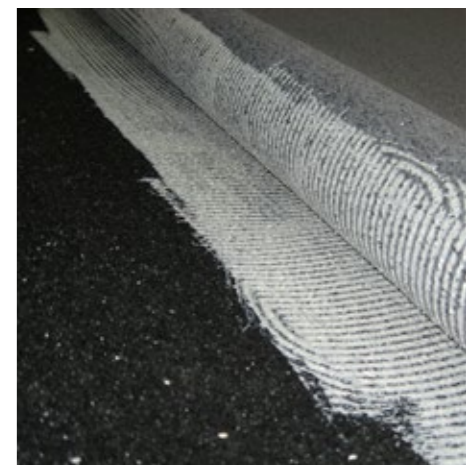
Verpackung	750 ml oder 5 l
Verarbeitungstemperatur	18 - 25 °C
Fläche	10 l: 250 m ²
Verbrauch	40 ml/m ²



» Klebstoff SPORTEC® 700

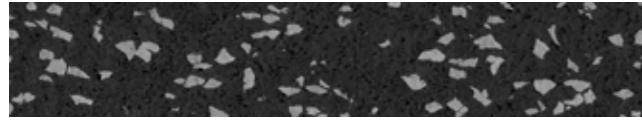


Verpackungen	Set von 10, 25 oder 28 kg (Mischungsverhältnis Basis : Härter = 850 : 150)
Topfzeit	ca. 30-60 Minuten
Begebar	nach ca. 8 Stunden
vollständig ausgehärtet	nach ca. 36 Stunden
Verbrauch	700 g/m ² <i>bei Raumtemperatur von 20 °C</i>



Technische Daten

SPORTEC® color



Werkstoff Feines Reifen-Recycling-Gummigranulat (schwarz) und EPDM-Farbgranulat-Anteile von 0, 5, 10, 15 oder 20 %, gebunden mit Polyurethanelastomer

Abmessungen **Rollenbreite:** 1.500 mm
Rollenlänge
Länge m/Stärke mm:
30/4, 20/6, 15/8, 12/10

Stärken **color 0:** 4, 6, 8, 10 mm*
color 5, 10, 20: 6 mm*
color 15: 4, 6, 8, 10 mm
[*weitere Stärken auf Anfrage]

SPORTEC® neon

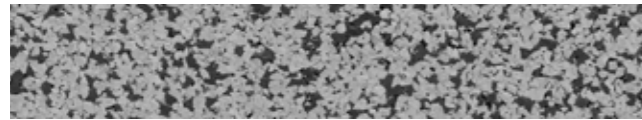


Werkstoff Feines Reifen-Recycling-Gummigranulat (schwarz), gebunden mit Polyurethanelastomer

Abmessungen **Rollenbreite:** 1.500 mm
Rollenlänge
Länge m/Stärke mm:
30/4, 20/6, 15/8

Stärken 4, 6, 8 mm (weitere Stärken auf Anfrage)

SPORTEC® purcolor

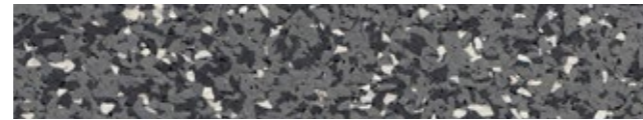


Werkstoff 100% EPDM Granulat gebunden mit Polyurethanelastomer

Abmessungen **Rollenbreite:** 1.250 mm
Rollenlänge
Länge m/Stärke mm:
30/4, 20/6, 15/8

Stärken 4, 6, 8 mm (weitere Stärken auf Anfrage)

SPORTEC® variant



Werkstoff Farbiges EPDM-Gummigranulat, mit Polyurethanelastomer gebunden

Abmessungen **Rollenbreite:** 1.250 mm
Rollenlänge
Länge m/Stärke mm:
30/4, 20/6

Stärken 4 oder 6 mm (weitere Stärken auf Anfrage)

SPORTEC® UNI classic

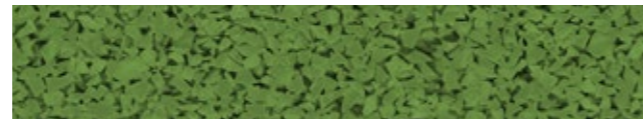


Werkstoff feine EPDM Granulate mit Polyurethan gebunden

Abmessungen **Rollenbreite:** 1.250 mm
Rollenlänge: 15 m

Stärken 4 mm (weitere Stärken auf Anfrage)

SPORTEC® UNI versa



Werkstoff Grobe EPDM-Farbgranulate mit Polyurethanelastomer gebunden

Abmessungen **Rollenbreite:** 1.250 mm
Rollenlänge: 15 m

Stärken 4 mm (weitere Stärken auf Anfrage)

SPORTEC® puzzle 2.0 color/neon



Werkstoff SPORTEC® color oder SPORTEC® neon

Abmessungen 1.030 mm / 1.030 mm
Abdeckmaß: 1.000 x 1.000 mm

Stärken 6, 8, 10 mm

SPORTEC® puzzle 2.0 purcolor



Werkstoff SPORTEC® purcolor

Abmessungen 1.030 mm / 1.030 mm
Abdeckmaß: 1.000 x 1.000 mm

Stärken 6, 8, 10 mm

Mehr technische Daten:

besuchen Sie www.kraiburg-relastec.com/sportec

EPDM Farbpalette



Andere SPORTEC® Broschüren



Fitness

Gymcoustic

Sportböden

Elastiksichten

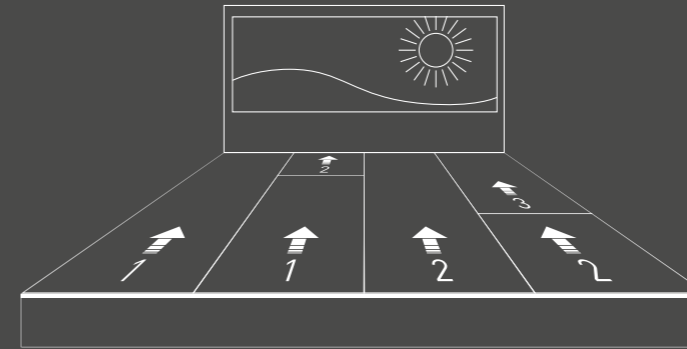
Shooting

Wintersport

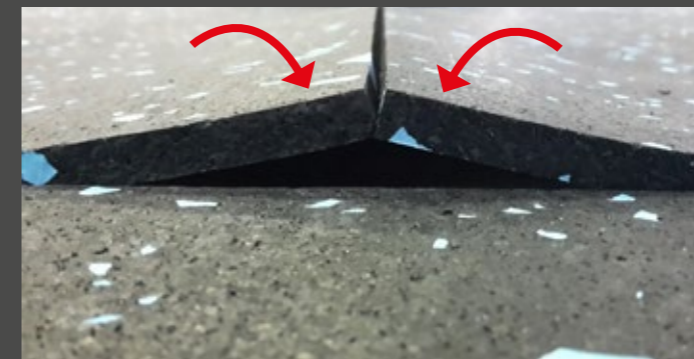


Verlegung von Rollen

SPORTEC®-Rollen sollten immer in die gleiche Richtung zum hellsten Teil des Raumes ausgerichtet sein.



SPORTEC®-Rollen sollten mit Druck auf die Stoßfugen (nahe der Überlappung) verlegt werden. Es ist keine Verschweißung oder Fugenfüller erforderlich.



SPORTEC®-Rollen sollten vollständig mit dem Boden verklebt sein. Dickere Rollen (ab 10 mm Stärke) können mit industriellem doppelseitigem Klebeband befestigt werden.



Allgemeine Verlegehinweise

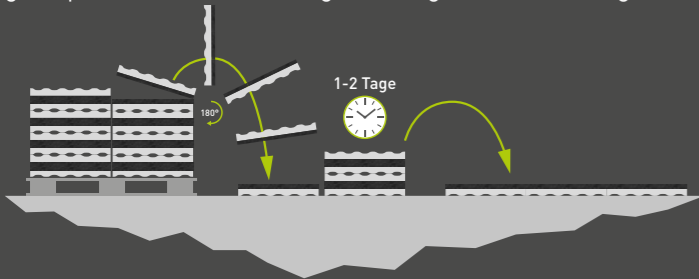
Benötigte Werkzeuge

Handschuhe, Maßband, Cutter, Schlagschnur, Stichsäge und Gummihammer für Plattenware, Anpresswalze für Rollen



Akklimatisierung

Der Bodenbelag sollte vor der Verlegung von der Palette abgestapelt werden und 1-2 Tage dort lagern, wo er verlegt wird.



Kleber (700 g/m²), Versiegelung (100 ml/m²), Reiniger (40 ml/m²)
Bitte fügen Sie die benötigte Menge Ihrer Bestellung hinzu.

Detaillierte Verlegeanleitungen zu jedem Produkt

www.kraiburg-relastec.com/sportec/downloads

Verlegevideos auf YouTube

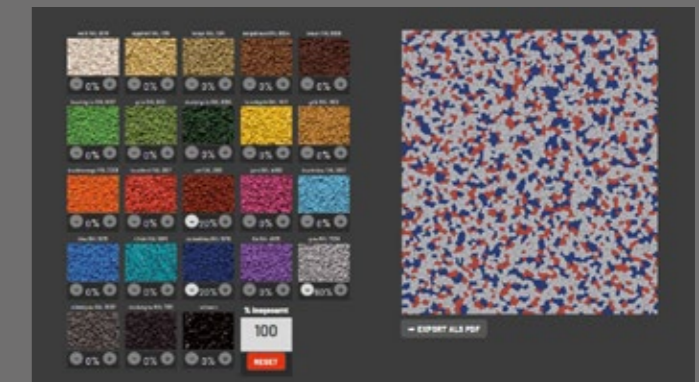


SPORTEC® Webseite - Tools



www.kraiburg-relastec.com/sportec/en/room-designer

Planen Sie Ihren Raum mit Ihrer Wunschfarbe! Wählen Sie das Foto aus, das am besten zu Ihrem Anwendungsbereich passt und ändern Sie die Farben des SPORTEC® Produktes im Bild.



www.kraiburg-relastec.com/sportec/color-mixer

Erstellen Sie Ihren eigenen SPORTEC® variant Bodenbelag. Wählen Sie aus unseren EPDM Farben bis zu 5 verschiedene aus und passen Sie das Muster an Ihre Wünsche an.



www.kraiburg-relastec.com/sportec/puzzle-2-0-designer

Mit unserem SPORTEC® puzzle Designer können Sie Ihren Raum mit Puzzlematten auslegen und farblich exakt planen. Wählen Sie aus 3 verschiedenen Voreinstellungen (einfarbige Fläche, Karomuster, Streifen) aus und passen Sie Ihre Fläche genau nach Ihren Wünschen an. Exportieren Sie die Fläche als PDF und starten Sie eine unverbindliche Preisanfrage.

Warum sollte ich Gummiböden in meinem Shop, Büro oder Schule verwenden? 🦵

Gummiböden heben sich auf jeden Fall von anderen Bodenbelägen ab. Sie sind elastisch, weich und trotzdem sehr robust. Sie sind rutschsicher und reduzieren den Lärm. Sie eignen sich also perfekt für Geschäftsräume, und sind dabei umweltschonend.



Wie dick muss der Gummiboden sein? 📏

Für die klassische Anwendung als Bodenbelag im Verkaufsshop reichen 4 mm aus. Bei höherer Frequentierung, sowie für einen besseren Komfort sind auch 6 und 8 mm erhältlich. SPORTEC® fusion ist in 8 mm erhältlich für einen Laufbahn-Look.

Brauche ich eine Versiegelung? ✨

Da die Fläche viel begangen wird und somit schnell verschmutzt werden kann, macht eine Versiegelung hier absolut Sinn. Ausnahme ist, wenn abzusehen ist, dass es zu hohen punktuellen Lasten kommt.



Kann ich eine beschädigte Versiegelung reparieren?

Nur bei kleineren Beschädigungen mit dem RZ Refresher Set. Bei großen Flächen musst du die alte Versiegelung abtragen und dann neu versiegeln.



Das Objekt ist nur gemietet und es handelt sich um eine Aktionsfläche, muss ich den Gummiboden verkleben?

Für temporären Anwendungen kannst du entweder SPORTEC® Puzzle 2.0 verwenden, oder du verklebst einen anderen Bodenbelag mit doppelseitigen Klebebändern mit dem Untergrund.

Ich habe eine Fußbodenheizung, kann ich einen Gummiboden darauf installieren?

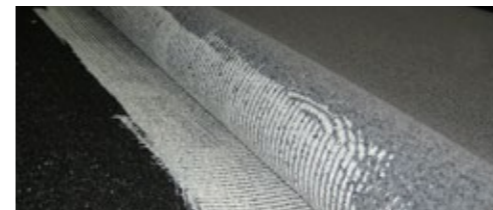
Du kannst unsere Bahnenware, wie z.B. SPORTEC® color oder purcolor uneingeschränkt bis 20 mm auf Fußbodenheizungen verwenden.

Stimmt es, dass Gummi unangenehm riecht?

Wie jeder andere Bodenbelag hat auch Gummi einen typischen Eigengeruch. Dieser ist je nach eigenem Empfinden stärker oder schwächer. Am besten du verlegst Gummiböden nur in Räumen, die du regelmäßig lüften kannst.

Welchen Kleber soll ich verwenden?

SPORTEC® Rollenwaren sollten mit einem 2-Komponenten PU-Kleber verklebt werden.



Wie sieht es mit dem Brandschutz aus? 🔥

Unsere Bodenbeläge haben unterschiedliche Brandklassen von E_{fl} bis C_{fl}-s1. Für alle Ausschreibungen haben wir also eine passende Lösung.



Wie lange hält der Boden? 🕒

Typischerweise 8-10 Jahre bei normaler Nutzung.

Was mache ich mit dem Boden, wenn er nach einigen Jahren zu stark beschädigt ist?

Du musst ihn nicht herausreißen. Lass ihn einfach als Akustikunterlage unter dem neuen Boden (Fliese, Parkett, Laminat, etc.) liegen! Die SPORTEC® Puzzle-Matten kannst du einzeln austauschen, das geht ganz einfach und schnell.

Wer ist mein Ansprechpartner? 🧑🏻‍🔧

Auf unserer Homepage findest du den richtigen Ansprechpartner für deine Region. www.kraiburg-relastec.com/sportec/ansprechpartner



NACHHALTIGKEIT

Corporate Carbon Footprint, Product Carbon Footprint, Energiemanagement, soziale und ökonomische Nachhaltigkeit bei KRAIBURG Relastec



Verwertung von bis zu 60.000t Recyclingmaterial

Jährlich recyceln wir bis zu 60.000 Tonnen Altreifen und technische Gummimaterialien und führen sie dem Gummikreislauf zur Wiederverwertung zu.



Senkung der CO₂ Emissionen

Durch Verwendung von Recyclinggummigranulat sparen wir im Vergleich zu Neugummi mehr als 130.000 t CO₂ Ausstoß jährlich ein.



Corporate Carbon Footprint

Der CCF wurde in Anlehnung an das Greenhouse Gas Protocol geprüft.



Coming soon: Product Carbon Footprint

Der PCF wird in Anlehnung an ISO 14067 und ISO 14040/44 geprüft.



Energiemanagement nach ISO 50001

Unser Energiemanagementsystem ist nach ISO 50001 identifiziert. Energierrelevante Themen werden in allen Prozessen der Organisation berücksichtigt.



Bronze Rating durch ecovadis

Das ecovadis Rating deckt zahlreiche Managementsysteme ab, einschließlich der Auswirkungen von Umwelt und nachhaltiger Beschaffung.



Mitglied der Initiative NEW LIFE

Das erklärte Ziel dieser Kampagne ist es, Medien, Politik und einer breiten Öffentlichkeit die Vorteile von Recycling-Produkten aus End-of-Life Tires (ELT) aufzuzeigen und zum nachhaltigen Handeln zu motivieren. Mehr Infos: www.initiative-new-life.de



Soziale Nachhaltigkeit

Das Handeln nach unseren Werten wie Chancengleichheit, Soziale Verantwortung, Respektvoller Umgang und Transparenz sind die Grundlagen für gelebte soziale Nachhaltigkeit.



Ökonomische Nachhaltigkeit

Als Familienunternehmen verfolgt die KRAIBURG Holding eine langfristige Strategie. Erwirtschaftete Gewinne werden zu einem bedeutenden Teil dafür verwendet, unser ganzheitliches Geschäftsmodell immer effizienter und zukunftssicher zu machen.



UNTERNEHMENSKULTUR

Definierte Werte, soziale Normen und Richtlinien für gemeinsames Handeln und die Zusammenarbeit inner- und außerhalb der KRAIBURG Relastec.



Chancengleichheit

Wir stehen zu Chancengleichheit, Diversität, Inklusion und religiöser Vielfalt.



Soziale Verantwortung

Faire Bezahlung, Tarifbindung, Weiterbildung, Karriereförderung, Work-Life-Integration.



Respektvoller Umgang

Gegenüber unseren Mitarbeitenden und Geschäftspartnern sind wir ehrlich, zuverlässig, respektvoll und vertrauenswürdig.



Starke Entscheidungskompetenzen

Wir sorgen für Geschwindigkeit bei der Prozessbearbeitung, schnellere Technologieoptimierungen und schlanke Abläufe.



Verantwortung für Handlungen

Für alle Entscheidungen und Ergebnisse übernehmen wir Verantwortung. Fehlerakzeptanz und der Drang, Fehler schnellstmöglich zu beheben, sind fest in unserer Kultur verankert.



Transparenz

Wir pflegen ein offenes, transparentes Miteinander inner- und außerhalb des Unternehmens.



DAS ZEICHNET UNS AUS



Internationalität

Mit über 50% Exportquote exportierten wir unsere Produkte bereits in über 100 Länder.



Unkompliziertes Beschwerdemanagement

Transparente und optimierte Prozesse sorgen für eine zügige Bearbeitung.



Flexibilität bei Kundenwünschen

Wir bieten unseren Partnern passgenaue Möglichkeiten bei der Konfektionierung, Verpackung, Kennzeichnung und Lieferung.



Langfristige Beziehungen

Zu unseren Kunden sowie Lieferanten pflegen wir langfristige Beziehungen, die auf gegenseitigem Respekt und Fairness beruhen.



Marketingunterstützung

Wir unterstützen Sie bestmöglich mit Bildmaterial oder auch bei der Gestaltung Ihrer Unterlagen.



Persönliche Ansprechpartner

Wir verstecken uns nicht hinter Supporthotlines und Kontaktformularen. Bei uns haben Sie persönliche, kompetente Ansprechpartner.



Produktqualität

Unsere Produkte entsprechen höchsten Qualitätsstandards. Sie sind langlebig, passgenau und aus hochwertigen Rohstoffen gefertigt.



Innovation und Produktdesign

Wir entwickeln kontinuierlich neue Produkte nach den Anforderungen unserer Kunden und des Marktes.

» **MORE FROM YOUR FLOOR**



Sportböden und Elastikschichten
aus Gummigranulat

KRAIBURG Relastec GmbH & Co.KG
Fuchsberger Straße 4 · D-29410 Salzwedel

Vertrieb:

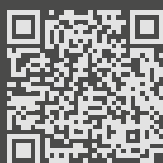
Tel. +49 (0) 8683 701 -522

Fax +49 (0) 8683 701 -4 522

sportec@kraiburg-relastec.com

www.sportec-flooring.de

Alle Angaben ohne Gewähr. Änderungen vorbehalten.
© KRAIBURG Relastec GmbH & Co. KG 2023



Laden Sie die aktuellste Version
dieser Broschüre als PDF herunter.